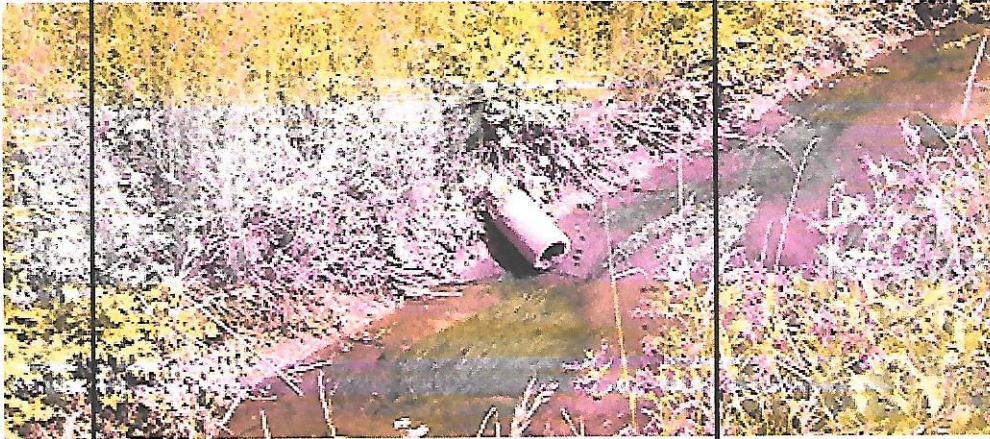


Dræn

Hvem gør hvad, hvis der opstår problemer med afvandingen?



På ejendomme, som afvander til dræn eller private rørlagte vandløb, er der ofte uklarhed om, hvem der skal gøre hvad, hvis der opstår problemer med afvandingen.

Hvem har ansvaret?

Det er bredejereren der har ansvaret for at dræn og private rørledninger virker. Bredejereren er ejeren af den grund, hvorpå drænet eller det rørlagte vandløb ligger.

Som bredejer har du ansvar for:

- *At finde ud af, om og hvor der ligger dræn og rørledninger på din grund*
- *Vedligeholde og reparere, så afledningen af vand opretholdes*

For private rørlagte strækninger gælder at enhver form for vedligeholdelse udføres og betales af de enkelte bredejere

Vedligeholdelse af dræn og private rørledninger. Hvad må jeg og hvad må jeg ikke?

Du må gerne reparere kortere og længere strækninger af dræn og private rørlagte vandløb, hvis de nye rør har samme diameter og samme beliggenhed som de gamle rør.

Du må ikke lave om på de eksisterende forhold, uden at du har fået en tilladelse af kommunen.

Hvis du ønsker at ændre på de eksisterende forhold for eksempel ved, at flytte et dræn eller rørlagt vandløb til et skel, skal du være opmærksom på, at din nabo vil blive bredejer med samme pligter og rettigheder som dig selv. Du skal sikre dig, at din nabo vil acceptere at blive bredejer før du ansøger kommunen om tilladelse til at regulere forholdene for dine dræn eller rørlagte vandløbsstrækninger.

Hvilke dræninger kræver tilladelse?

Mange afvandinger omfatter større indgreb, end det loven beskriver som dræninger og kræver en tilladelse fra Kommune. Støre afvandingsprojekter skal derfor beskrives og godkendes af vandløbsmyndigheden, inden de må udføres.

Eksempler på projekter, der kræver en tilladelse:

- *Hvis der drænes dybere end til den for dyrkningen nødvendige dybde.*
- *Hvis der skal drænes til gravede kanaler, pumpekanaler og rørledninger, herunder også til rørlagte vandløb. Dette gælder også, når de ligger på din egen jord.*
- *Hvis der skal bruges pumpe.*
- *Hvis drænvandet skal afledes over anden mands ejendom til et eksisterende vandløb. En sådan rørledning er ikke et dræn, men et nyt vandløb, som skal godkendes af vandløbsmyndigheden.*
- *Hvis drænvandet skal ledes over vandskel til et andet vandløb end det naturlige*