



Danmarks
Naturfredningsforening

SLIP NATUREN FRI I DIN SOMMERHUSHAVE

Din sommerhushave er et grønt åndehul

Dit sommerhus og sommerhusets have er sikkert et af dine absolutte yndlingssteder! Her kan du koble af og finde tid til ro og fordybelse med dig selv eller til nærvær med venner og familie.

Men din sommerhushave kan også give naturen et tiltrængt helle og blive et vigtigt åndehul.

Ved at slippe naturen fri i din sommerhushave får du ikke bare en smukkere have, du hjælper samtidig blandt andet sommerfugle og vilde bier med at finde føde og levesteder. Samtidig kan du nyde din sommerhushave ekstra meget, når den bliver fyldt med spirende og summende liv.


Her får du de bedste tips til at slippe naturen fri i din sommerhushave.

Gå på opdagelse i naturen


Et kig rundt i området omkring dit sommerhus er en god indikation på, hvilke planter der trives i området.

Så når du alligevel er ude at lufte hunden eller gå en tur for dig selv, kan du høste frø fra de planter, du godt kunne tænke dig i din have.

Smid frøene i haven, hvor jorden er bar. Fjern græstørven, hvis du vil bruge en del af din plæne til de nye blomsterfrø, og fordel frøene på den bare jord.



Når du høster frø i naturen, så tag kun dem med, som du skal bruge, og husk, at det ikke er tilladt at grave hele planter op og fjerne dem fra naturen.



Det er bedst at høste frø fra naturen sommer og sensommer.

Forvandl græsplænen til en blomstrende eng

Din sommerhushave kan se ud på utallige måder. Et godt råd er at skabe en have, som opfylder de behov og ønsker, du har.

Du kan for eksempel sagtens lave opholdsområder i haven, hvor græsset er klippet kort, og samtidig lave områder i haven, hvor du slipper naturen fri og lader den gro vildt.

Lav eksempelvis områder i din have, hvor du forvandler hele eller dele af din græsplæne til en vild eng med pollen- og nektarrige blomster, som insekterne kan mæske sig i.

Sådan laver du en vild blomstereng i din sommerhushave

- 1 Vælg et sted i din have, hvor der er rigeligt med sol.
- 2 Skræl de øverste 10-20 cm med græs og rødder af.
- 3 Løsn jorden, og bland frøene op med sand.
- 4 Spred blomsterfrøene ud på jordstykket.
- 5 Riv let, så frøene bliver dækket.
- 6 Stamp jorden let, og giv lidt vand.



Din blomstrende eng må også gerne indeholde græsarter, som kan blive til højt græs. Højt græs er nemlig et godt levested for mange insekter og værtsplante for visse sommerfuglearter.

Alternativt kan du plante blomstereng nogle steder og lade græsset gro på andre.

Vælg planter, der trives i din sommerhus jord

Hvis du vil have en smuk og vild sommerhushave, er det en fordel at vælge planter, som trives i det område, dit sommerhus ligger i. Hvis dit sommerhus ligger nær

kystens sandstrande, er jorden sandsynligvis mere sandet end leret. Det har betydning for, hvilke planter du bør vælge.





Tip

Er jorden porøs og føles ru, og falder den let fra hinanden, hvis du forsøger at forme den i hånden, så er den sandet. Er den omvendt tæt og klæbrig og kan formes i hånden, er den mere leret.



Planter til ...

sandet jord

Vild kørvel
Kornblomst
Stor knopurt
Håret høgeurt
Prikbladet perikon
Farvereseda
Bidende stenurt
Rejnfan

leret jord

Liden klokke
Cikorie
Hjortetrøst
Engstorkenæb
Lugtløs kamille

Bonustip

meget fugtig jord

Engkarse
Alm. mjørdurt
Sumpkællingetand
Alm. fredløs
Vandmynte
Tormentil
Kærgaltetand
Lægebaldrian
Hyldebladet baldrian

Sørg for at have vand til tørstige dyr

Du kan for eksempel fylde en underskål med vand eller nedgrave en murerbalje i haven.

Havedam

Hvis du har større ambitioner, kan du anlægge en havedam, som tilbyder helt andre spændende arter et sted at flytte ind og finde føde.

Men hav tålmodighed med din havedam. Du skal måske fjerne trådalger og andemad ofte og længe, inden der kommer balance i din dam og den mere spændende natur kan indfinde sig.

Giv også vand til insekterne

Lad et stykke bark flyde på vandet i din have. Så kan insekterne lande sikkert og suge vand fra barken.

Sørg også for at lave trappestruktur langs kanten i din havedam, for eksempel i form af sten, så eksempelvis egern og pindsvin kan komme op, hvis de falder i vandet.



Inviter varme og lys ind i din sommerhushave

Skab et varmt, tørt og lysåbent sted i haven, hvor solen kan bage direkte på jorden. Her trives dyr og planter, som har brug for lys og varme.

Du kan blandt andet lave en sydvendt jordvold i din sommerhushave. Det vil dyr som firben elske, og de vil kunne bruge jordvolden til at varme sig på. Brug evt. overskudsjord fra din vildeng til at lave en jordvold.



En jordvold kan også skabe terræn i din have og er oplagt at beplante med for eksempel liden klokke og krybende timian.

Skab rum i din sommerhushave med kvashegn

Lav et kvashegn

Saml grene og kviste i haven, for eksempel når du har beskåret frugttræer eller klippet hæk, og læg dit kvas mellem hegnspæle, som holder grenene og kvistene fast.

Et kvashegn er en god måde at skabe rum i din sommerhushave på. Brug kvashegnet som rumdeler i haven, og afgræns et dejligt og roligt opholdsområde.

Du kan også beplante dit kvashegn med eksempelvis tallerkensmækker, der vil kravle på hegnet og pynte.



Ryd op i haven

Det kan være både hyggeligt og nemt at rydde op i din sommerhushave efter vinteren.

Kvasbunke

Lav en kvasbunke ved at samle grene, kviste og blade sammen i en bunke. Det gode ved en kvasbunke er, at du hele tiden kan fylde nyt kvas ovenpå.

Kvasbunker og -hegn er gode levesteder for mange arter. Pindsvin søger læ, og gærdesmutter finder insekter at spise.



Lad dine gamle træer stå

Gamle træer er værdifulde for en lang række dyr og svampe.

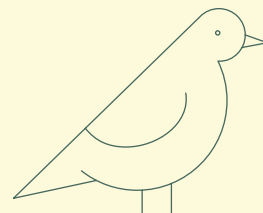
Flagermus, sommerfugle, hulrugende fugle og biller sætter stor pris på gamle, hule og sprækkede træer, hvor de kan finde levesteder.

Vidste du, at ødelagte, gamle og svækkede træer er noget af det, vi mangler mest af i den danske natur?

Hvis du ikke har gamle træer i haven, er en urørt brændestabel et godt alternativ. Den kræver ingen vedligeholdelse, og med tiden opstår der huller og hulheder, hvor bier og andre insekter kan flytte ind. Og så kan du bruge brændestablen som dekorativ rumdeler i haven.



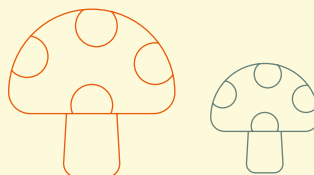
Døde træer i haven er til stor gavn



Døde træer i haven er et godt hjem for mange arter som svampe, insekter og fugle.

Hvis du har et dødt træ i din sommerhus- have, så lad det stå, medmindre der er fare for, at det kan vælte. Når du lader træet stå, selvom det er døende, har naturen mulighed for at gå sin gang uforstyrret.

Hvis det endelig skal fældes, så fjern så lidt af træet som muligt, og lad stammen stå. Eller fæld hele træet, og læg træstammen i haven. Det vil mange dyr nyde godt af. Træstammen kan endda med tiden blive en flot skulpturgenstand i din have.



Plant nyttige buske og træer

Forskellige slags danske træer, buske og krat giver gode muligheder for at skabe læ i haven. Samtidig giver det også beskyttelse og føde til havens dyr.

Plant træer som:

Skovæble
Mirabel
Fuglekirsebær
Rødel
Vortebirk
Eg
Alm. ask
Småbladet lind

Plant buske som:

Tørst
Havtorn
Brombær
Hunderose
Seljepil
Hindbær
Slåen
Ribes



Sæt pris på store sten

Har du sten i sommerhushaven? Så er du heldig. Du kan give naturen en fordel, hvis du placerer dem, så de får masser af lys og varme.

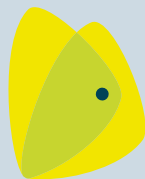
Det kræver ingen vedligeholdelse at have sten i haven. Det er derfor en nem måde at skabe smukke naturområder og forskelligt terræn i sommerhushaven.

Du kan også vælge at anlægge stenkunker, stendiger eller stengærder, som både er gode skjulesteder og overvintringsområder for blandt andet vilde bier, sommerfugle og krybdyr.

Du kan lægge løse sten ud i haven i områder, hvor du synes, at de passer godt ind.



Med ønsket om en
god sommer i dit
sommerhus



Danmarks
Naturfredningsforening

Masnedøgade 20
2100 København Ø
www.dn.dk

© Danmarks Naturfredningsforening

Design: Essensen